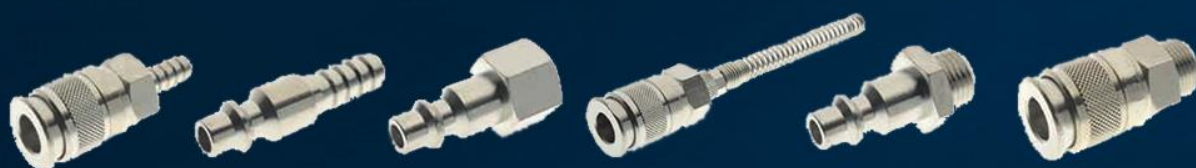




ENCHUFES RÁPIDOS MULTIPRESA Y ADAPTADORES

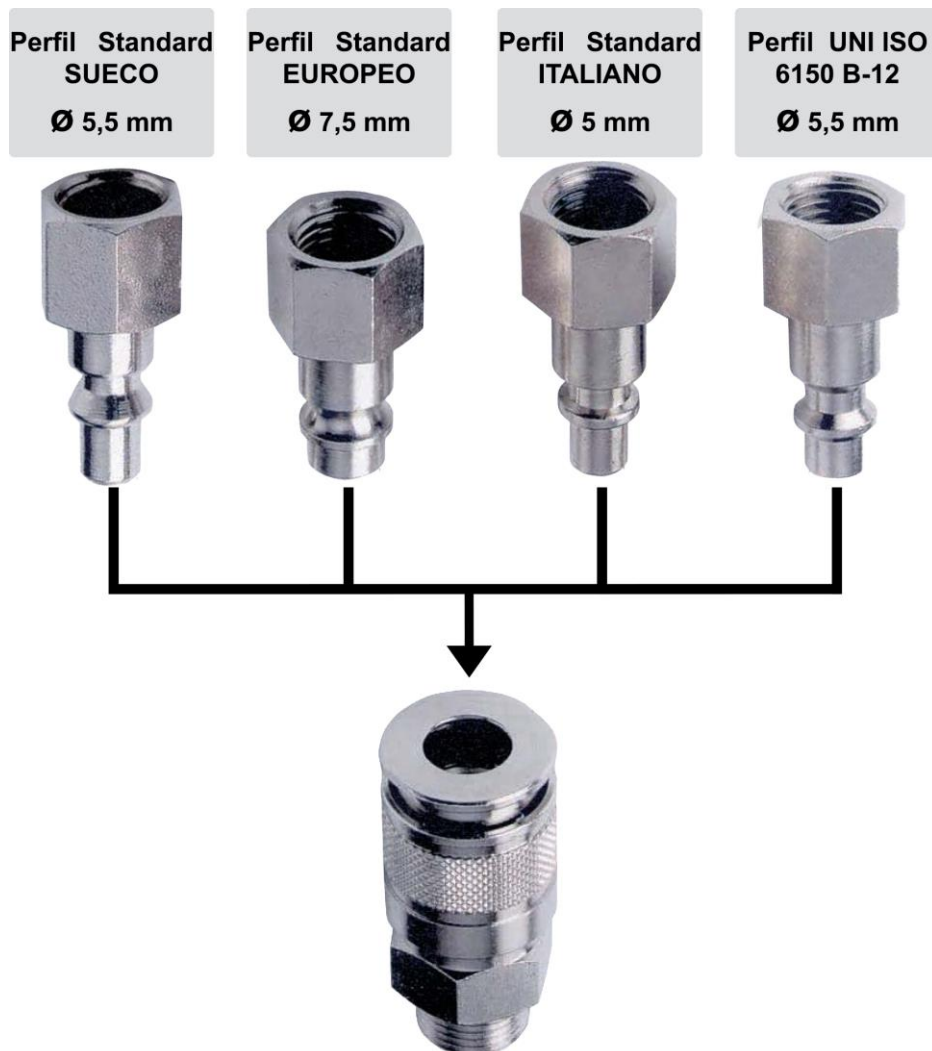


Catálogo 2016

Enchufes Rápidos

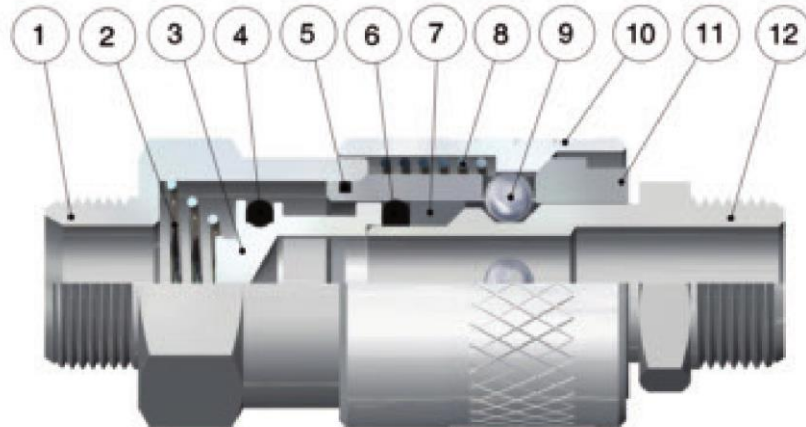
MULTIPRESA

Intercambiable con todos los adaptadores homologados en el mercado europeo



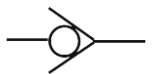
Un mismo enchufe para diferentes tipos de adaptadores

CARACTERÍSTICAS TÉCNICAS



MATERIALES Y COMPONENTES

- 1. **TERMINAL DE CONEXIÓN EN LATÓN NIQUELADO**
- 2. **MUELLE OBTURADOR EN ACERO AISI 302**
- 3. **OBTURADOR EN LATÓN NIQUELADO**
- 4. **JUNTA TÓRICA OBTURADOR EN NBR 70**
- 5. **JUNTA TÓRICA CUERPO EN NBR 70**
- 6. **JUNTA TÓRICA ENCHUFE EN NBR 70**
- 7. **ANILLO GUÍA ENCHUFE EN LATÓN NIQUELADO**
- 8. **MUELLE TUERCA EN ACERO AISI 302**
- 9. **ESFERA EN ACERO AISI 420**
- 10. **TUERCA EN LATÓN NIQUELADO**
- 11. **CUERPO EN LATÓN NIQUELADO**
- 12. **ENCHUFE EN LATÓN NIQUELADO**



PRESIONES: 0-16 bar

ROSCAS: Gas cilíndrica ISO 228

TEMPERATURAS: Mínima -18°C – Máxima +80°C

FLUIDOS COMPATIBLES: Aire comprimido

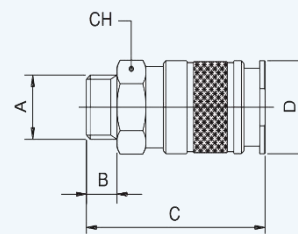


ADAPTADOR EN LATÓN NIQUELADO

ENCHUFE MULTIPRESA MACHO



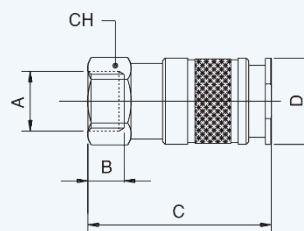
Código	A	B	C	D	CH
2351.891	1/4	8	49	24	21
2351.892	3/8	9	50	24	21
2351.893	1/2	10	51	24	24



ENCHUFE MULTIPRESA HEMBRA



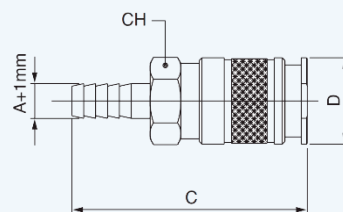
Código	A	B	C	D	CH
2351.894	1/4	11	51	24	21
2351.895	3/8	11.5	51	24	21
2351.896	1/2	14	55	24	24



ENCHUFE MULTIPRESA ESPIGA



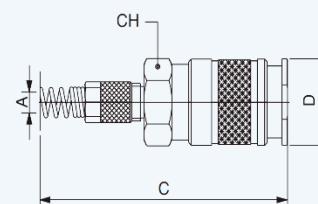
Código	A	B	C	D	CH
2351.902	6	-	61	24	21
2351.903	8	-	61	24	21
2351.904	10	-	61	24	21
2351.905	12	-	61	24	21



ENCHUFE MULTIPRESA TUBO C/MUELLE



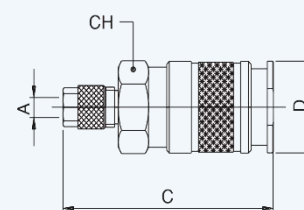
Código	A	B	C	D	CH
2351.982	6/4	-	138	24	21
2351.983	8/6	-	144.5	24	21
2351.984	10/6.5	-	153.5	24	21
2351.985	10/8	-	153.5	24	21
2351.986	12/10	-	159	24	21



ENCHUFE MULTIPRESA TUBO



Código	A	B	C	D	CH
2351.898	6/4	-	55	24	21
2351.899	8/6	-	55	24	21
2351.900	10/8	-	55	24	21
2351.901	12/10	-	57.5	24	21

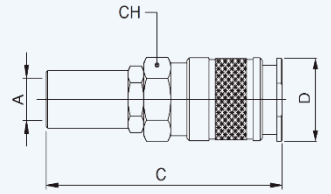


ENCHUFE MULTIPRESA PORTAGOMA



10 Und

Código	A	B	C	D	CH
2351.987	14/6	-	71	24	21
2351.988	17/8	-	71	24	21
2351.989	19/10	-	71	24	21

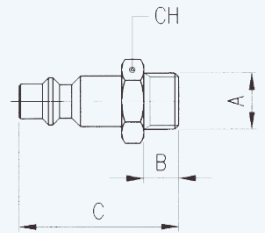


ADAPTADOR MACHO



25 Und

Código	A	B	C	D	CH
2351.972	1/4	8	36.5	-	17
2351.973	3/8	9	37.5	-	19
2351.974	1/2	10	39	-	24

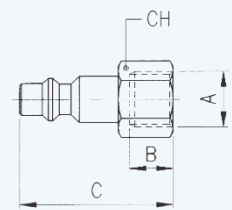


ADAPTADOR HEMBRA



25 Und

Código	A	B	C	D	CH
2351.975	1/4	11	36.5	-	17
2351.976	3/8	11.5	37	-	19
2351.977	1/2	14	39.5	-	24

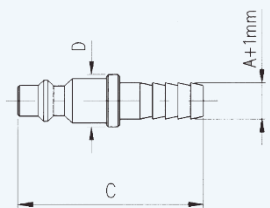


ADAPTADOR ESPIGA



25 Und

Código	A	B	C	D	CH
2351.978	6	-	43.5	12	-
2351.979	8	-	43.5	12	-
2351.980	10	-	46	14	-
2351.981	12	-	46	16	-



NOTAS

Blank lined area for notes.



www.jender.es